



Société
Française de
Gériatrie et
Gérontologie

Enquêtes PUGG

Depuis 2011

Enquête un jour donnée, chaque année
Unités de gériatrie (CS, SSR, SLD, EHPAD)

Pr Olivier Hanon (Paris)
président de la SFGG



Société
Française de
Gériatrie et
Gérontologie

PRATIQUES ET USAGES EN GÉRIATRIE ET GÉRONTOLOGIE

2011 : traitement anticoagulant

2012 : diabète

2013 : Insuffisance cardiaque

2014 : oncogériatrie

2015 :



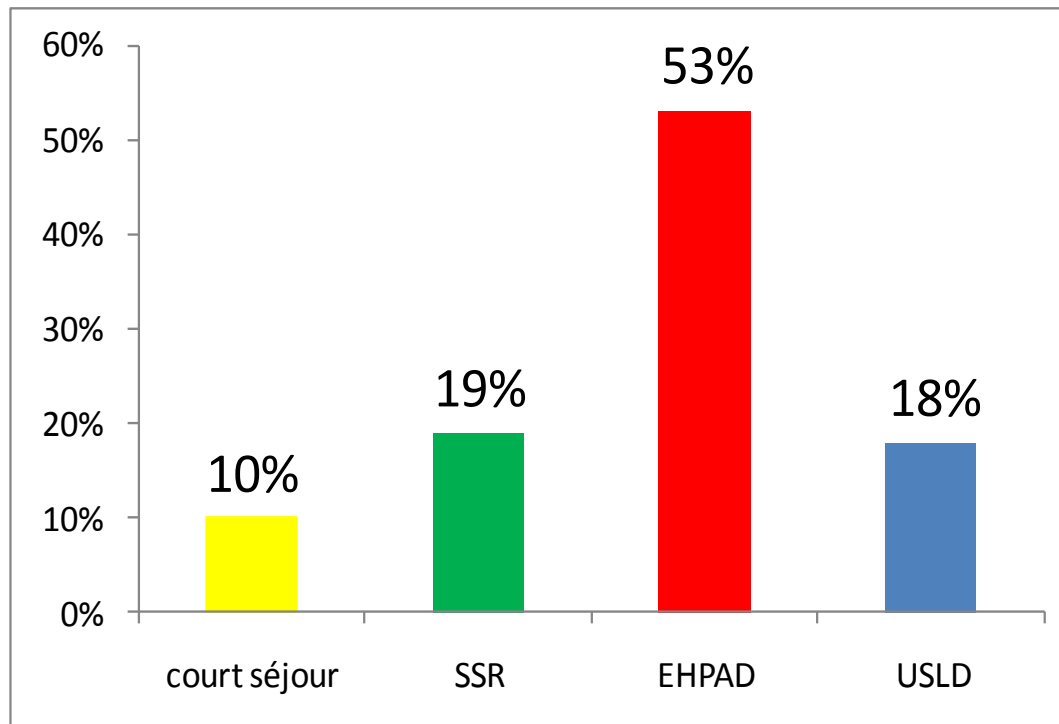
Enquête nationale sur l'usage des anti vitamine K en Gériatrie après 80 ans

Critères d'inclusion

- Sujets âgés de 80 ans et plus se trouvant dans une structure gériatrique le 21 juin 2011(court séjour, SSR, SLD ou EHPAD).
- Recevant un traitement anti vitamine K (AVK) le 21 juin 2011ou ayant reçu un AVK les 7 jours précédants.

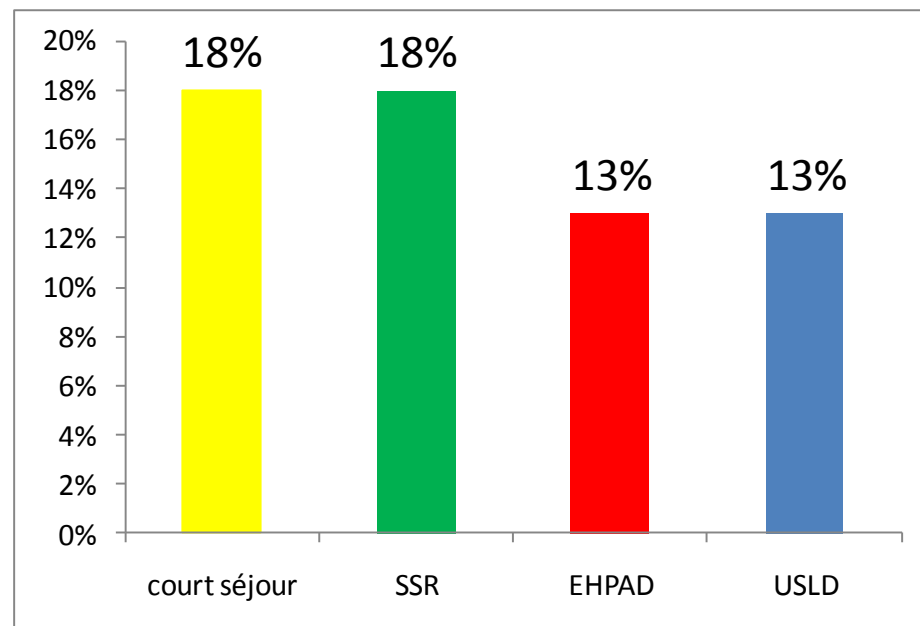
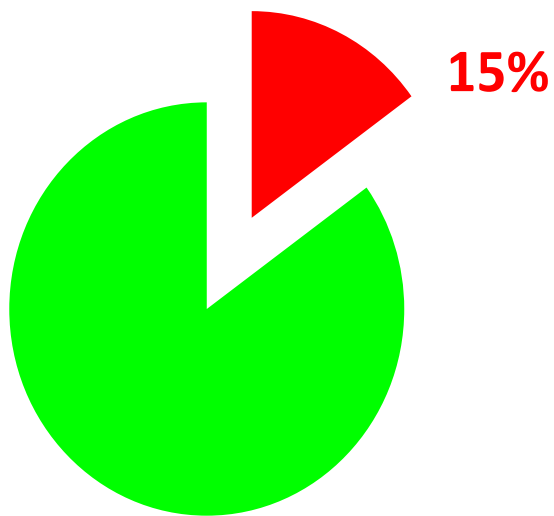
Enquête nationale sur l'usage des anti vitamine K en Gériatrie après 80 ans

N=482 investigateurs, 22 542 patients



Enquête nationale sur l'usage des anti vitamine K en Gériatrie après 80 ans

**Prescription des AVK en gériatrie :
prévalence 15% (3265 / 22 542)**



Use of Vitamin K Antagonist Therapy in Geriatrics: A French National Survey from the French Society of Geriatrics and Gerontology (SFGG)

Patients en EHPAD

50% des sujets avec un TTR < 60%

% TTR [mean (SD)]	57.9 (40.4)
% of patients across TTR categories [% (no.)]	
0 % TTR	22.3 (588)
0–50 % TTR	17.7 (466)
50–100 % TTR	25.1 (660)
100 % TTR	34.9 (919)
History of INR >4.5 [% (no.)] ^a	25.4 (657)



Enquête nationale sur le traitement du **diabète** en **Gériatrie** après 80 ans

CRITÈRES D'INCLUSION

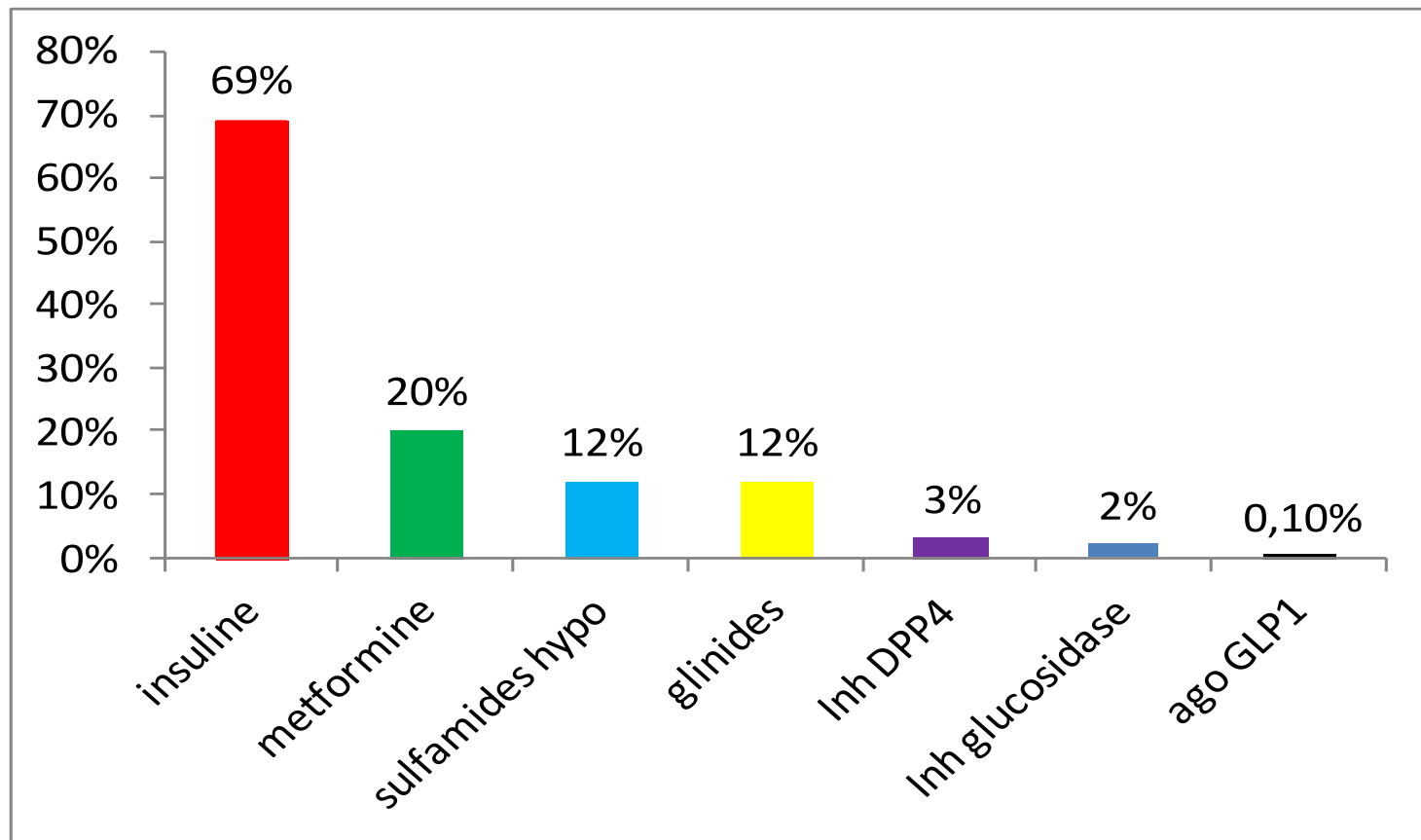
- Sujets âgés de 80 ans et plus se trouvant dans la structure gériatrique le 21 juin 2012 (court séjour, SSR, SLD, ou EHPAD).
- Recevant un traitement antidiabétique le 21 juin 2012.

Pr Olivier Hanon, Paris
Au nom des investigateurs SFGG



Enquête nationale
sur le traitement du **diabète**
en **Gériatrie** après 80 ans

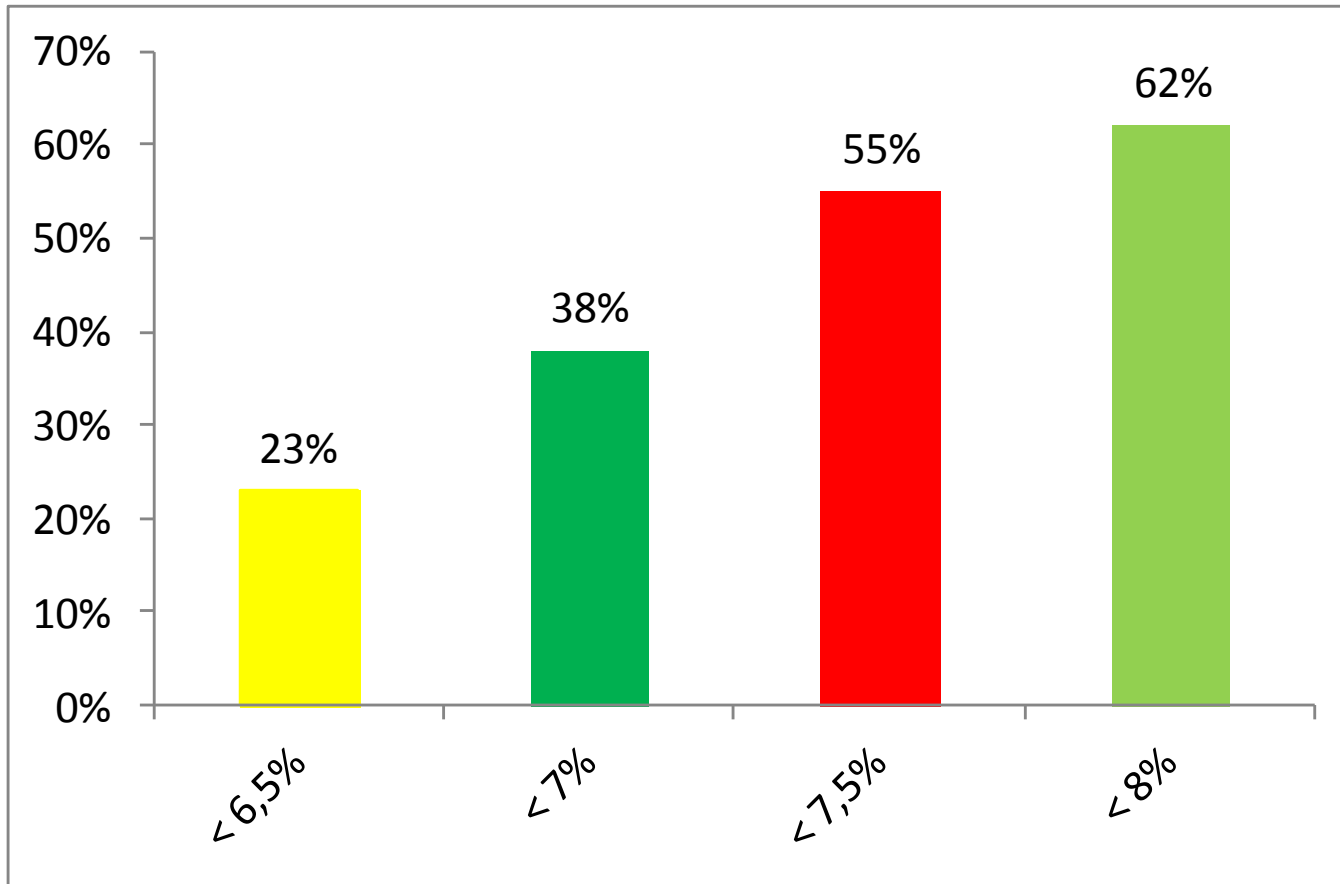
Traitements anti-diabétiques





Enquête nationale
sur le traitement du **diabète**
en **Gériatrie** après 80 ans

HbA1C=7.48% (1.38)



**HbA1c > 8%
= 38%**



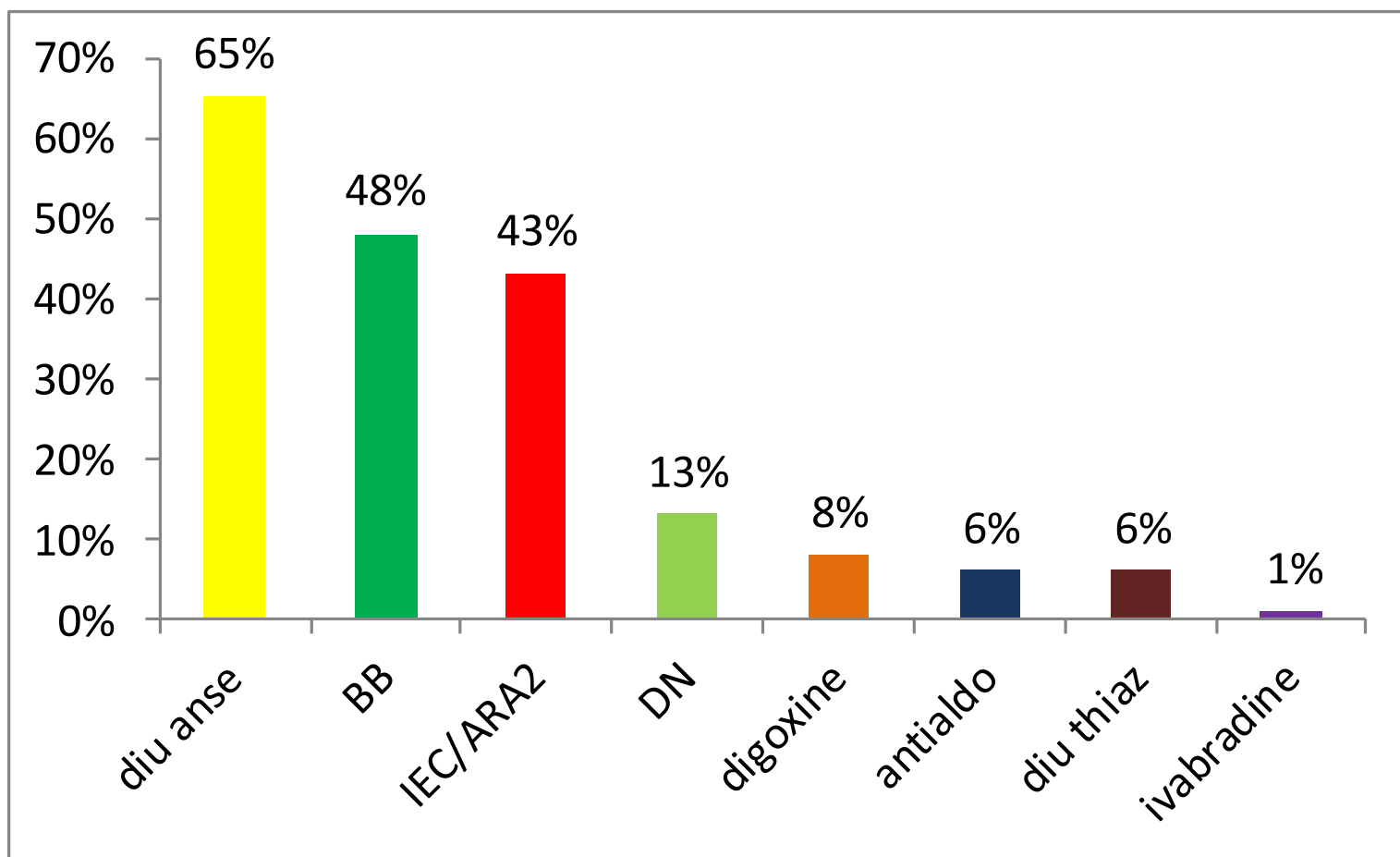
Enquête nationale sur la prise en charge
de **l'insuffisance cardiaque** après 80 ans
dans **les structures gériatriques**

Critères d'inclusion

- Sujets âgés de 80 ans et plus se trouvant dans la structure gériatrique le 18 juin 2012 (court séjour, SSR, SLD, ou EHPAD)
- présentant une insuffisance cardiaque (stable ou décompensée)

Enquête nationale sur la prise en charge de l'insuffisance cardiaque après 80 ans dans les structures gériatriques

Traitement





Société
Française de
Gériatrie et
Gérontologie

PUGG 2014

ONCOGERIATRIE